

月刊さんほうす通信

2015年8月号

vol.114

【お知らせ】8/12(水)～8/16(日)お休みさせていただきます。
どうぞ宜しくお願い申し上げます。

今月のお花

- 【誕生花】 ヒマワリ
【花言葉】 憧れ
熱愛
恋慕
- 【誕生石】 ペリドット
【意味】 友愛
夫婦愛
幸福



アスター



アメリカン
ブルー



キャッツ
テール

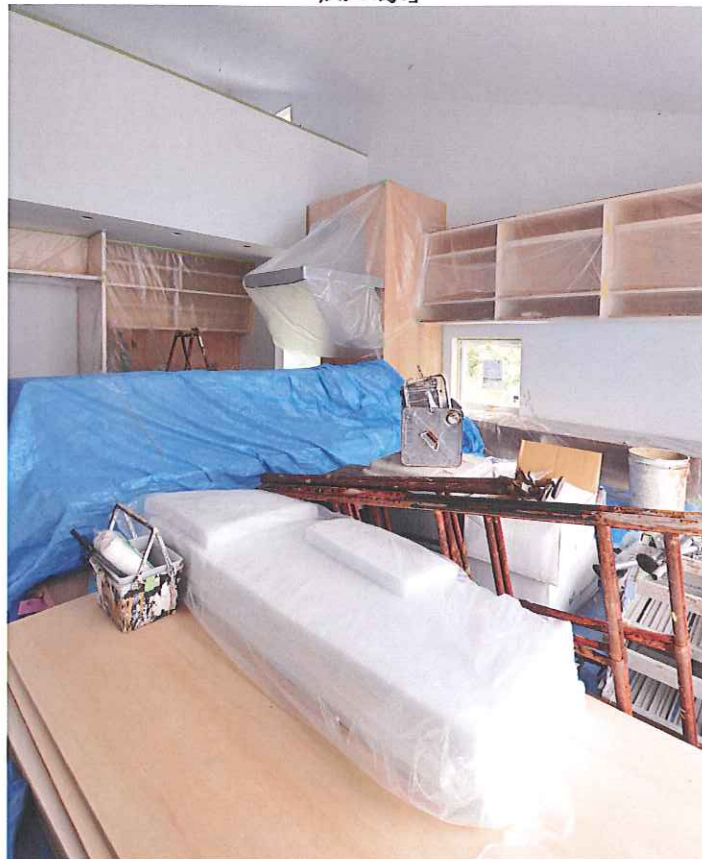


グロリオサ

株式会社サンハウス
〒310-0911水戸市見和2丁目547-3
TEL029-257-6566 FAX029-257-6567
ホームページ <http://www.sunhouse.bz>
E-mail info@sunhouse.bz
SunHOUSE
Lifestyle Architect Design

現場便り

「風の家」



「bitter chocolate」



「水戸市KU邸」



絵便り

このコーナーでは、当社の社長の自作の水墨画をご紹介します。
その月に描いた(約3時間前後で描く)ものをお披露目します!



「今年の夏は今までにない暑さと異常気象、現場へ行くと職人さん達も汗ビッシヨリで大変そうです。職人になる人がどんどん少なくなっており、現場には若い人はほとんどいません。将来どうなるのか…。若い人は貴重な存在です。日本を下から支える人達、3K「きつい、汚い、危険」そして収入が少ない、職人になりたがらないで工場で期間労働者となっている現状です。このままでは日本の衣食住を下から支えている中小企業は全滅に、家族で水戸市の南町や泉町商店街は旦那が働きに行き嫁と姑で店番をしている状況が廃業しかありません。世界一の借金大国30兆円強の税収で90兆円も使う国家どこか狂っています。30万円の収入の家庭が毎月90万円使って生活しているのと同じです。ギリシャみたいにならないとよいが…。」
題名『自然と遊ぶ』

社長より

見学会便り



脳トレ便り

～頭の体操～

左右のイラストで違うところが5箇所あります。さあチャレンジしてみてください。

答えは来月号を見てね!



7月号答え ①男子の手前の本 ②女の子が借りる絵本の絵 ③お父さんの手前の本棚 ④テーブルの上にある本の数 ⑤貸出コーナーの看板の形

レシピ便り

健康に良いヨーグルト。夏は凍らせて♪滑らかで濃厚なアイスが味わえますよ～。

『バナナヨーグルトアイス』材料2人分

- ・プレーンヨーグルト 400g
- ・バナナ 1本
- ・砂糖 大さじ1

主な材料



できあがり!



★クリーミー感とシャリシャリ感が一度に味わえます。
水切り後のヨーグルトはそのまま食べてくなりました。

♥HPのスタッフダイアリーもチェックして下さいね!

作り方

- ① ボウルの上にザル、キッチンペーパーを重ね、プレーンヨーグルトを入れて、ラップをして約3時間冷蔵庫で冷やして水切りします。
- ② バナナを1cm幅に切ります。
- ③ ボウルに①、②、砂糖を入れて、混ぜ合わせます。
- ④ 冷凍庫で約1時間冷やし固めます。途中20分おきにかき混ぜて下さい。